

QUY ĐỊNH VỀ HỆ THỐNG QUẢN LÝ RỦI RO MÔI TRƯỜNG - XÃ HỘI VÀ CHIẾN LƯỢC PHÁT TRIỂN BỀN VỮNG TẠI SEABANK

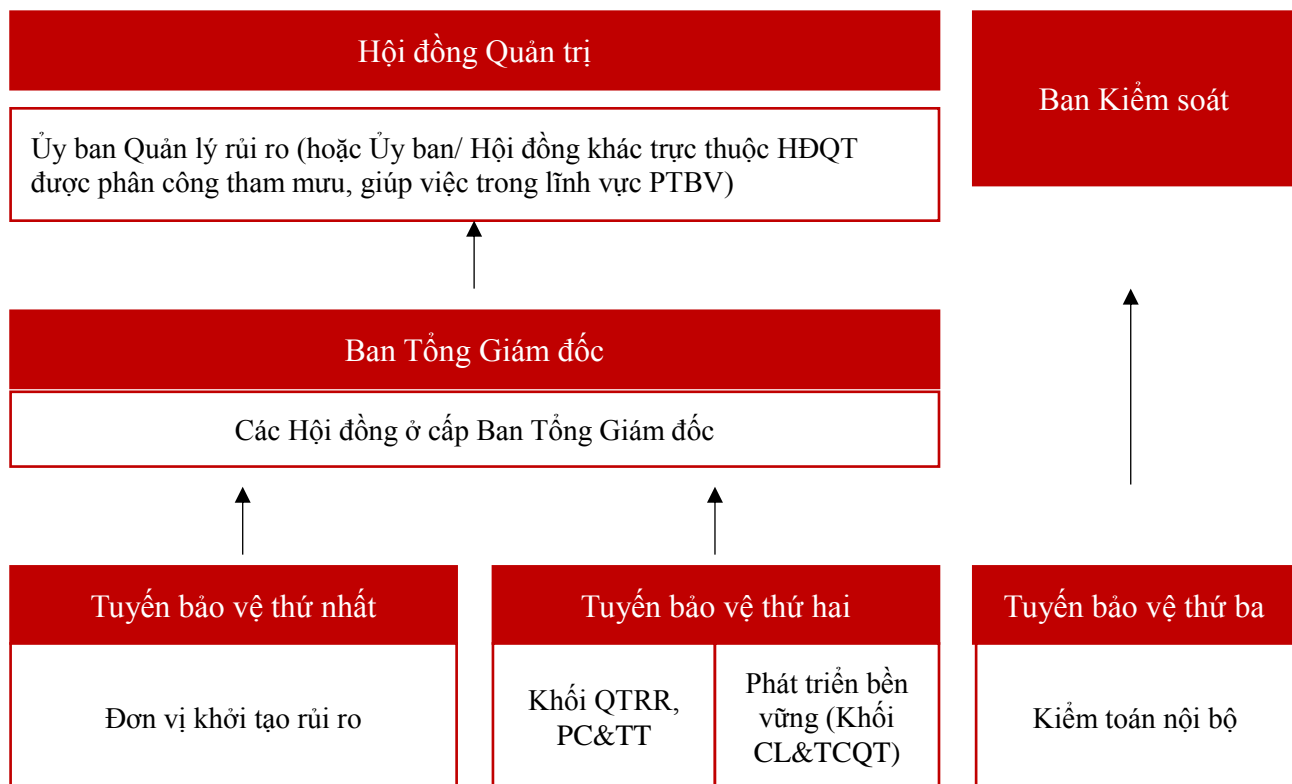
1. Mục đích:

- Tích hợp các tiêu chí Môi trường, Xã hội, Quản trị vào chiến lược kinh doanh, hướng tới phát triển bền vững và hỗ trợ mục tiêu quốc gia đạt phát thải ròng bằng 0 vào năm 2050, phù hợp với cam kết của Thủ tướng Chính phủ Việt Nam tại Hội nghị các Bên tham gia Công ước Khung của Liên Hợp Quốc về Biến đổi khí hậu lần thứ 26 (COP26).
- Trở thành ngân hàng tiên phong trong tài chính xanh, thúc đẩy tăng trưởng kinh tế bền vững và nâng cao chất lượng cuộc sống cộng đồng.

2. Cơ cấu quản trị và định hướng phát triển bền vững:

Hội đồng Quản trị SeABank thiết lập cơ cấu quản trị phát triển bền vững để giám sát việc triển khai hiệu quả và toàn diện chiến lược phát triển bền vững của SeABank.

3. Định hướng phát triển bền vững



SeABank định hướng phát triển hoạt động kinh doanh bền vững và quản lý rủi ro MTXH của Ngân hàng tuân thủ các thông lệ quốc tế tốt nhất trong ngành. Để thực hiện định hướng này và đảm bảo hiệu quả hoạt động, SeABank triển khai, duy trì và không ngừng cải tiến ESMS, tích

hợp chặt chẽ ESMS vào quy trình cấp tín dụng và đầu tư cũng như việc quản lý liên tục các danh mục tín dụng và đầu tư. Điều này đảm bảo việc quản lý hiệu quả các rủi ro và tác động MTXH liên quan đến hoạt động tín dụng và đầu tư của SeABank luôn được ưu tiên hàng đầu.

SeABank tích hợp các nguyên tắc về MTXH sau đây trong các hoạt động tín dụng và đầu tư:

- (a) Đánh giá các rủi ro và cơ hội liên quan đến MTXH đối với từng sản phẩm tài trợ hoặc đầu tư nhằm đạt được hiệu quả bền vững lâu dài tốt nhất và giảm thiểu các tác động bất lợi tiềm tàng về MTXH.
- (b) Thúc đẩy việc sử dụng hiệu quả nguyên liệu và tài nguyên trong hoạt động của SeABank và của khách hàng
- (c) Đảm bảo cung cấp đủ nguồn lực về nhân sự, tài chính và vật chất để triển khai hiệu quả ESMS của SeABank.

4. Mục tiêu cụ thể

(a) Môi trường

- + Đạt tối thiểu 5% danh mục tín dụng là tín dụng xanh vào năm 2030.
- + Giảm phát thải khí nhà kính từ các hoạt động nội bộ: giảm 10% vào năm 2030 so với mức năm 2025 (được tính theo mức giảm tuyệt đối phát thải khí nhà kính hoặc theo cường độ phát thải (cường độ phát thải được tính bằng tấn CO₂e/người/năm hoặc tấn CO₂e/m²/năm))

(b) Xã hội

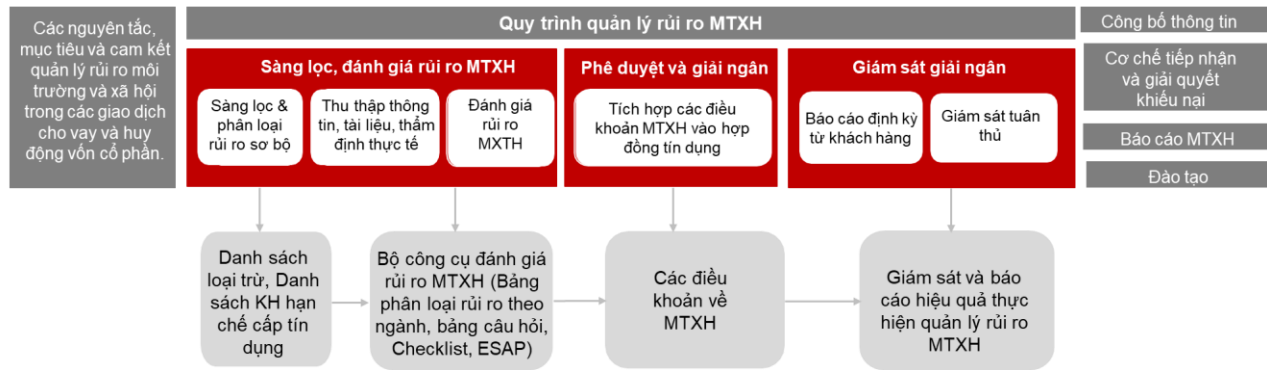
- + Hỗ trợ tài chính cho 100.000 khách hàng là phụ nữ tại các địa phương, khách hàng là doanh nghiệp do phụ nữ làm chủ và doanh nghiệp nhỏ/siêu nhỏ vào năm 2030.
- + Đạt tỷ lệ 40% lãnh đạo nữ vào năm 2030.

(c) Quản trị

- + Công bố báo cáo ESG hàng năm theo các tiêu chuẩn quốc tế phù hợp với thực tế của ngân hàng từng thời kỳ (các tiêu chuẩn IFRS, GRI,...).
- + 100% tuân thủ các chính sách chống tham nhũng và minh bạch tài chính.

5. Quy trình quản lý rủi ro MTXH tại SeABank

(a) Quy trình



Quy trình quản lý rủi ro MTXH tại SeABank

SeABank đã lồng ghép việc đánh giá và giám sát các rủi ro MTXH cùng với việc đánh giá, giám sát các rủi ro khác khi cấp tín dụng cho khách hàng. Đối với những dự án/khách hàng có xếp loại rủi ro MTXH trung bình hoặc cao, SeABank sẽ yêu cầu khách hàng lập Kế hoạch hành động khắc phục và kế hoạch này là một phần không tách rời của hợp đồng tín dụng với Khách hàng, ràng buộc việc thực hiện của khách hàng trước và/hoặc sau khi giải ngân. Hoạt động giám sát và kiểm tra sau giải ngân được SeABank thực hiện để đảm bảo rằng Khách hàng tuân thủ các cam kết và điều kiện MTXH của SeABank nói riêng và quy định pháp luật nói chung. SeABank sẽ dừng cho vay, giải ngân và xem xét thu hồi nợ trước hạn đối với những dự án phát sinh rủi ro MTXH Cao mà không thể giảm thiểu và khắc phục.

Yêu cầu khách hàng/dự án được SeABank cấp tín dụng/đầu tư tuân thủ hoặc cam kết tuân thủ các yêu cầu về MTXH sau đây:

- i. Danh sách loại trừ MTXH: SeABank không đầu tư/cấp tín dụng cho bất kỳ khách hàng/hoạt động nào thuộc Danh sách loại trừ MTXH của SeABank;
- ii. Các quy định hiện hành của Việt Nam về MTXH;
- iii. Các Công ước lao động cốt lõi của Tổ chức Lao động Quốc tế, Tiêu chuẩn hoạt động của IFC và Hướng dẫn về Môi trường, Sức khỏe và An toàn của Nhóm Ngân hàng Thế giới (đối với các giao dịch có rủi ro MTXH cao cần áp dụng, theo quy định ESMS từng thời kỳ của SeABank).

(b) Nhân sự thực hiện

SeABank đã thành lập bộ phận Phát triển bền vững với các nhân sự có chuyên môn trong lĩnh vực MTXH, giúp hỗ trợ việc triển khai các chính sách MTXH trong hoạt động của các đơn vị kinh doanh. SeABank sẽ tiến hành thuê các chuyên gia bên ngoài thực hiện đánh giá rủi ro MTXH đối với giao dịch có rủi ro MTXH cao nhằm có đánh giá độc lập, khách quan trước khi ra quyết định.

(c) Huấn luyện, đào tạo

SeABank đã triển khai hệ thống đào tạo E-Learning về hướng dẫn đánh giá rủi ro MTXH trong hoạt động cấp tín dụng từ năm 2024 nhằm tạo điều kiện thuận lợi cho cán bộ, nhân viên nâng cao nhận thức về quản lý rủi ro MTXH.

(d) Cam kết về minh bạch, sự tham gia của các bên liên quan và báo cáo

- + Minh bạch: SeABank coi tính minh bạch là yếu tố then chốt để phát triển doanh nghiệp bền vững. SeABank cam kết công khai thông tin chung về quản lý rủi ro MTXH trong hoạt động tín dụng/đầu tư và đề nghị khách hàng tham gia đối thoại với các Bên liên quan của họ, xác định và tương tác với các cộng đồng có khả năng bị ảnh hưởng bởi dự án/hoạt động kinh doanh của họ (công khai thông tin liên quan về dự án/hoạt động kinh doanh với cộng đồng và bên liên quan, tham khảo ý kiến của cộng đồng).
- + Sự tham gia của các Bên liên quan: các Bên liên quan được hiểu là cổ đông, khách hàng, cộng đồng dân cư, cơ quan Nhà nước, tổ chức phi chính phủ, nhân viên của SeABank..., mà có liên quan đến hoạt động quản trị và cấp tín dụng của Ngân hàng. SeABank đảm bảo sự tham gia của các Bên liên quan trong quản lý rủi ro MTXH bằng cách thiết lập một cơ chế tiếp nhận và giải quyết khiếu nại liên quan đến chính sách MTXH của SeABank và/hoặc các dự án/phương án sản xuất, kinh doanh do SeABank tài trợ.
- + Chế độ báo cáo: SeABank thiết lập chế độ báo cáo bao gồm nội bộ và bên ngoài trong quá trình thực hiện quản lý rủi ro MTXH, điều này sẽ đảm bảo hệ thống quản lý rủi ro MTXH đã thiết lập được theo dõi và cải tiến liên tục. Đồng thời, các thông tin có liên quan đến công tác quản lý rủi ro MTXH sẽ được cung cấp tới các bên hữu quan đầy đủ và nhất quán theo đúng cam kết minh bạch đã được công khai.